

Uppdateringsguide för Autel, Pylteknik 2017 ©

Join Autel now

Create an Autel ID

Free to register.
Get full access to:

- Software renewals
- Community forums
- Downloads
- On-demand trainings


Sign in

Autel ID

[Forgot your Autel ID?](#)

Password

[Forgot your password?](#)

Code  [Try a different image](#)

Sign in

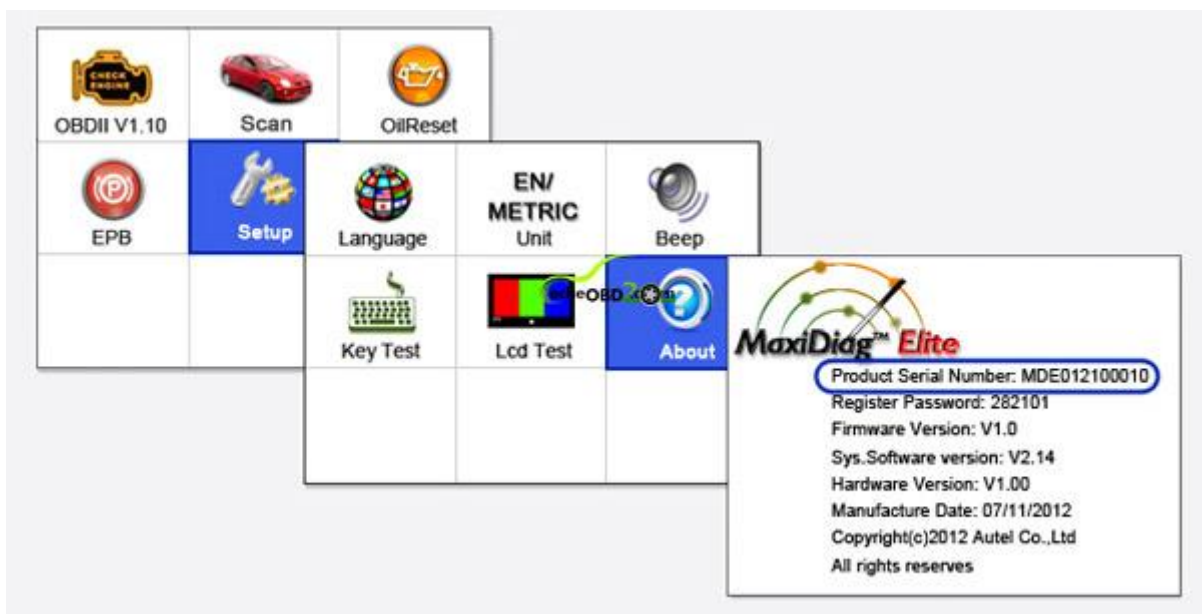
Gå till <http://pro.auteltech.com/>

Klicka på **Create an Autel ID**

Följ registreringsprocessen, välj ett **användarnamn** och **lösenord**. Kom ihåg dessa uppgifter. Efter registreringen måste kontot verifieras, det görs genom att **ange den verifierings kod** du fått till din epost.

Logga sedan in med dina valda användaruppgifter på <http://pro.auteltech.com/>

I inloggat läge tryck på **Product Registration**, välj **Product model**, **Serial Number** och **Register Password**. **Båda dessa unika uppgifter hittar du i ditt Autel-verktyg i startat läge under menyen Setup – About**. Ange dessa och klicka på Submit. Ditt verktyg är nu registrerat under ditt Autel ID.



Behöver du hjälp med något av stegen ring oss på 0722-155758 eller maila info@pylteknik.se

Uppdateringsguide för Autel, Prylteknik 2017 ©

Your Account > Product Registration Cart

Your Account

- Your Devices
- Your Orders
- Redeem
- Product Registration**
- Your Issue
- PC Suite
- Your Messages
- Your Profile
- Reset Password
- Payment Instructions

Product Registration

Product Model *

Serial Number *

Register Password *

Code * [Try a different image](#)

FAQ

How do I get the product serial number and password?

The serial number is a unique code assigned for identification of a single unit, and the register password guarantees your ownership. You can find the serial number and register password by accessing the About screen in the Setting function on the device.

The image below shows a typical example.

Nu är det dags att installera senaste **PC-suite** för ditt verktyg. Klicka på PC Suite i menyn till vänster. **Ladda ner** och **installera** den senaste PC suiten för just ditt verktyg, det finns olika versioner och det är viktigt att du väljer rätt. Håll muspekaren still på fältet product för att se samtliga produkter för vardera PC suite.

OBS! PC suite stödjer endast Windows i dagsläget, ej Mac OS.

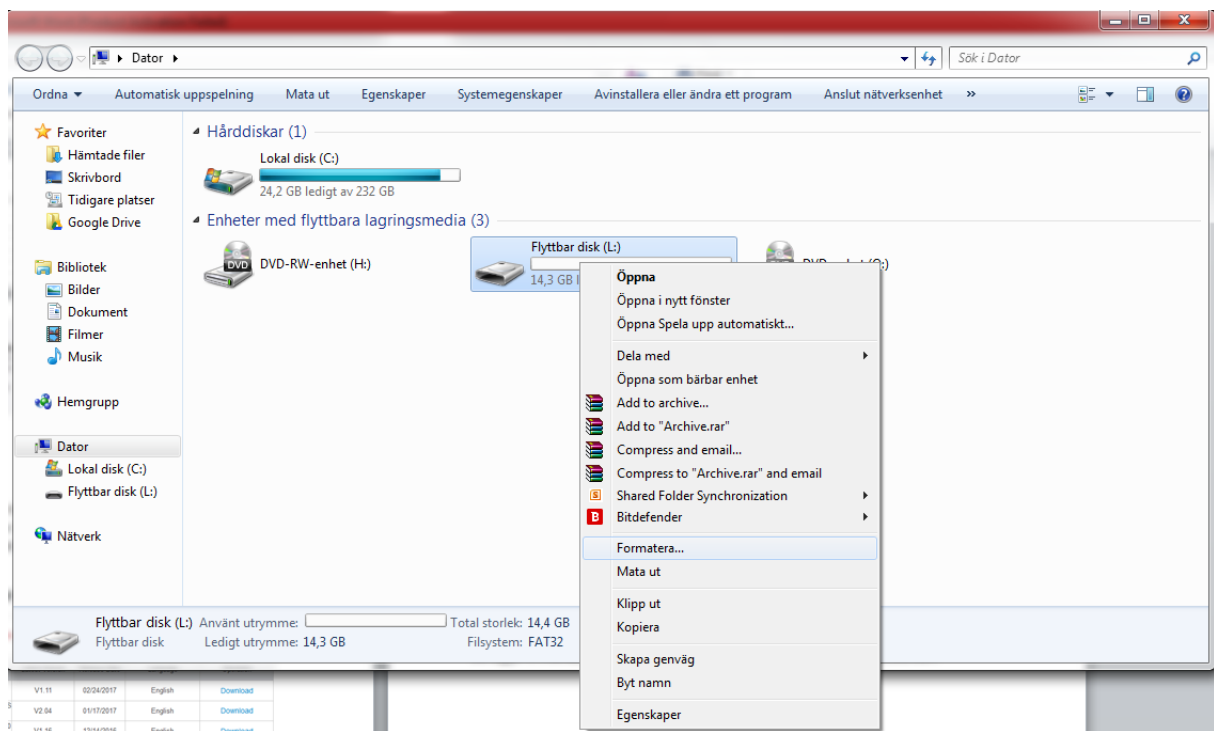
Your Account > PC Suite Program Cart

PC Suite

Software	Products	Latest Version	Release Date	Language	Operation
Maxi PC Suite_Mexico	MD808, MD808 Pro	V1.11	02/24/2017	English	Download
MP408 PC suite	MaxiSYS, MaxiSys Elite, MaxiS Y...	V2.04	01/17/2017	English	Download
Maxi PC Suite	AL609, AL619, EBS301, OLS301, ...	V1.16	12/14/2016	English	Download
DaigLink PC suite	Diag Link	V1.14	07/18/2016	English	Download
Autel PC Suite	AL609, AL619, EBS301, OLS301, ...	V6.39	12/13/2013	English	Download
PC Suite	Mot Pro	V6.34	12/13/2013	English	Download
Master Pro PC Suite	Master Pro	V6.34	12/13/2013	English	Download
VHC011 PC Suite	VHC011	V6.31	11/15/2013	English	Download
MaxiSYS PC Suite	MaxiSYS, MaxiSYS Mini, MaxiSYS...	V2.11	11/01/2013	English	Download
PC Suite	MaxiDAS DS708	V6.32	10/30/2013	English	Download

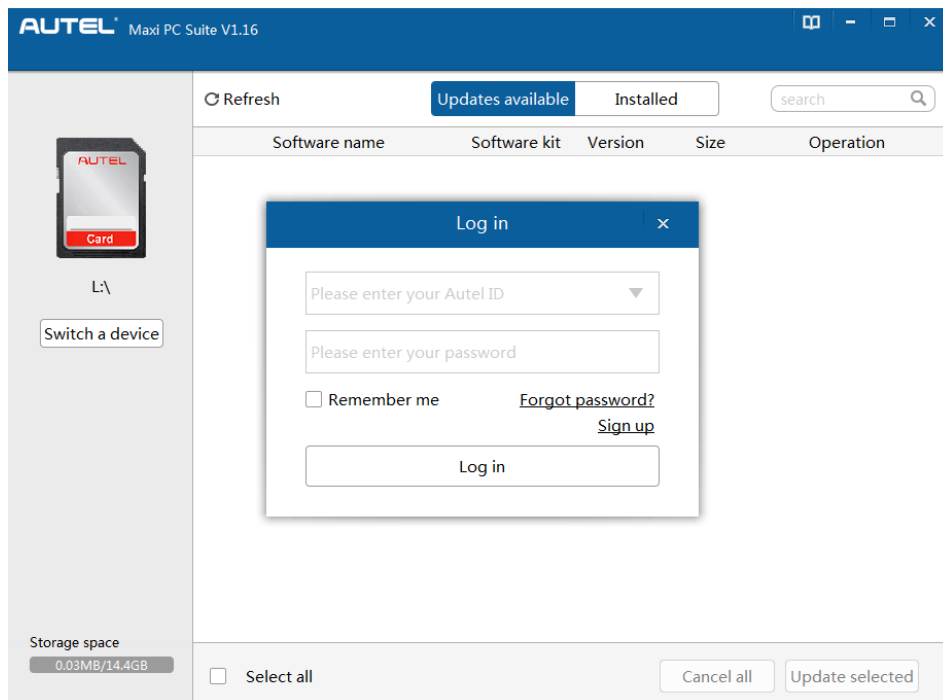
Behöver du hjälp med något av stegen ring oss på 0722-155758 eller maila info@prylteknik.se

Uppdateringsguide för Autel, Prylteknik 2017 ©



Ta ur minneskortet ut ditt Autel-verktyg och anslut det till en minneskortläsare i din PC.

Om du vill ha svenska som språk så måste du nu även formatera minneskortet. Det gör du genom att gå till utforskaren eller Den här datorn och högerklickar på kortet och väljer Formatera och Starta.




Starta sedan programmet Maxi PC Suite på din dator. Du loggar in med **samma mailadress och lösenord** som du skapade på pro.auteltech.com

Behöver du hjälp med något av stegen ring oss på 0722-155758 eller maila info@prylteknik.se

Uppdateringsguide för Autel, Pylteknik 2017 ©

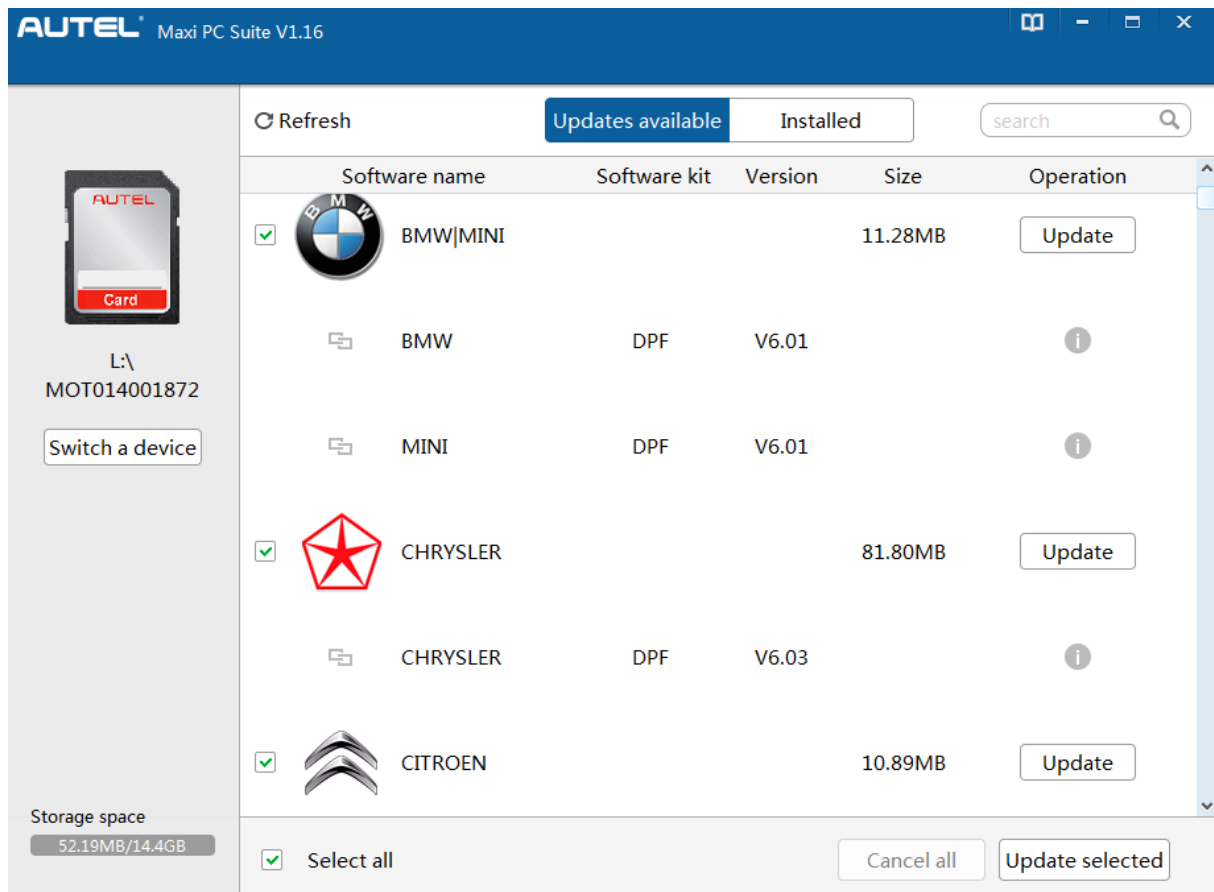
The screenshot shows the AUTEL Maxi PC Suite V1.16 interface. On the left sidebar, there is a device icon labeled 'Card' with the ID 'L:\ MOT014001872' and a 'Switch a device' button. Below this, the storage space is shown as '0.09MB/14.4GB'. The main area features a 'Refresh' button, two tabs ('Updates available' and 'Installed'), and a search box. A table lists software items:

Software name	Software kit	Version	Size	Operation
<input type="checkbox"/>  Arm Suit			4.19MB	<input type="button" value="Update"/>
<input type="checkbox"/> SystemProgram		V5.06		<input type="button" value="i"/>

At the bottom, there is a 'Select all' checkbox and two buttons: 'Cancel all' and 'Update selected'.

Tryck på Update för att installera Arm Suit på ditt minneskort, detta är basprogramvaran.

Uppdateringsguide för Autel, Pylteknik 2017 ©



Installera därefter alla övriga mjukvaror genom att kryssa i **Select All**, klicka sedan på **Update Selected**. Uppdateringen kör nu igång och det kan ibland ta ganska lång tid att ladda ner och installera all mjukvara. Efter att uppdateringarna är installerade så klicka på Exit.

Sätt tillbaka minneskortet i ditt Autel-verktyg och starta den. **Om du vill ha svenskt språk i enheten efter uppdateringen så gå in Setup - Language och välj Swedish.** Du kan själv växla mellan engelska och svenska vid behov.